

Tekla Structures

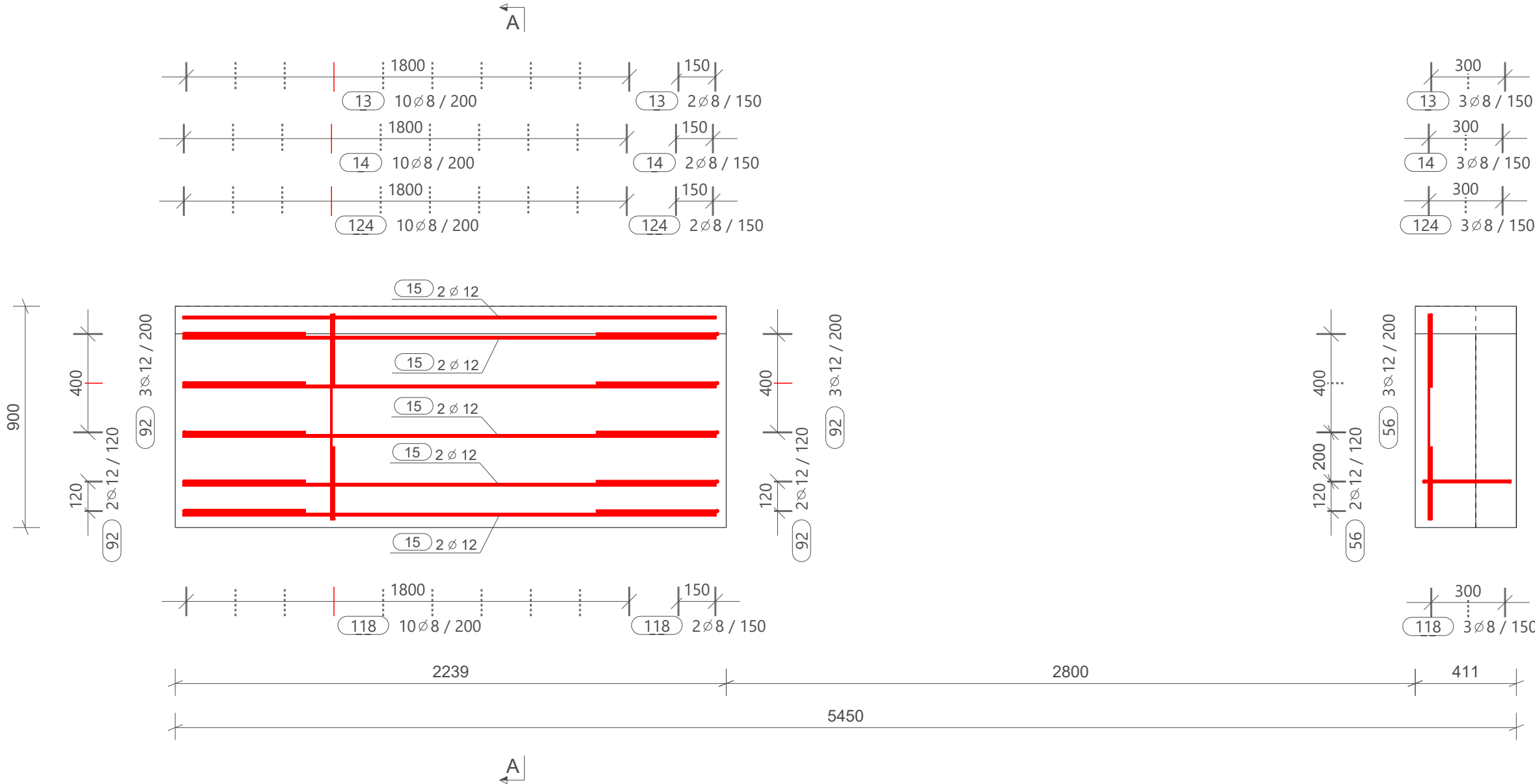
TABUĽKA VÝSTUŽE S TVAROM OHYBU NA VONKAJŠÍ POVRCH

Č. POL.	D (mm)	POČET	TRIEDA	L= (mm)	Kg/ks	HMOTNOSŤ	TVARY VÝSTUŽE
14	8	15	B500B	730	0.29	4.32	730
15	12	12	B500B	2170	1.93	23.12	2170
124	8	15	B500B	840	0.33	4.98	840
13	8	15	B500B	640	0.25	3.79	205 30° 700 60° 300
56	12	10	B500B	760	0.68	6.75	85 360
92	12	10	B500B	1040	0.92	9.24	85 500
118	8	15	B500B	670	0.27	3.98	105 300
CELKOVÁ HMOTNOSŤ VÝSTUŽE (kg):						56.18	

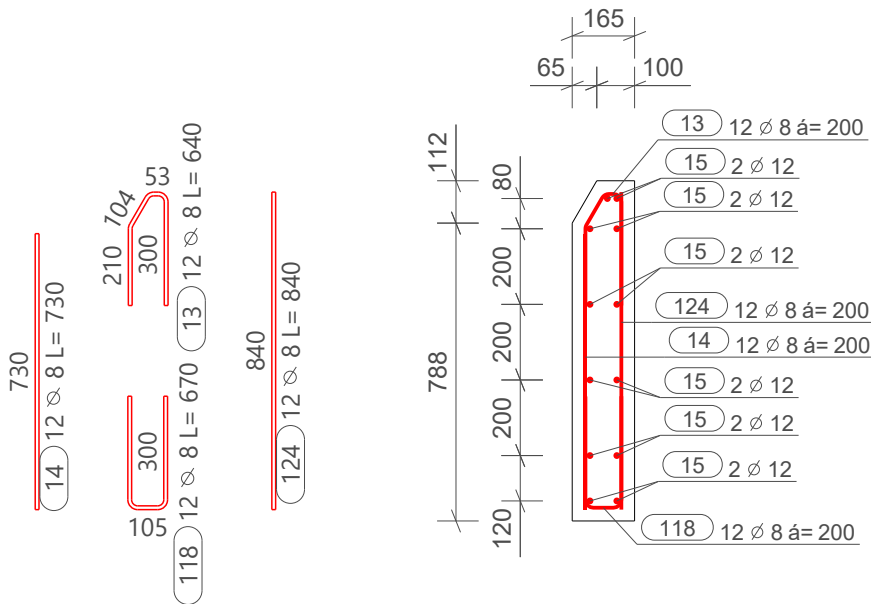
TABUĽKA VÝSTUŽE - DĹŽKA NA OS PRÚTOV

Č. POL.	ø (mm)	DĹŽKA 1ks(mm)	POČET (ks)	CELKOVÁ DĹŽKA (m)											
				ø6	ø8	ø10	ø12	ø14	ø16	ø18	ø 20	ø 22	ø 25	ø 28	ø 32
13	8	640	15		9.60										
14	8	730	15		10.95										
15	12	2170	12				26.04								
56	12	760	10				7.60								
92	12	1040	10				10.40								
118	8	670	15		10.05										
124	8	840	15		12.60										
CELKOVÁ DĹŽKA (m)					43.20		44.04								
HMOTNOSŤ 1bm (kg/m)				0.220	0.395	0.617	0.888	1.208	1.578	1.998	2.466	2.984	3.853	4.834	6.313
CELK. HMOTNOSŤ x (kg)					17.06		39.11								
CELKOVÁ HMOTNOSŤ (kg)				55.95											

Výkres výstuže základového trámu T10  
1:20

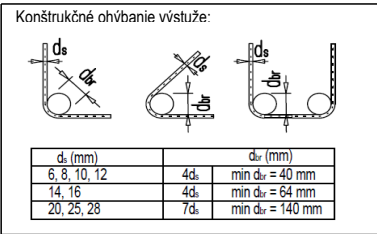


A - A , 1:20



### POZNÁMKY

- POLOHA VÝSTUŽE V REZE JE KÓTOVANÁ NA OS PRÚTOV
- VÝTAH PRUTOV JE KÓTOVANÝ NA VONKAJŠÍ POVRCH
- CELKOVÁ DĹŽKA PRÚTA JE STRIŽNÁ DĹŽKA
- TABUĽKA VÝSUŽE VYKAZUJE VÝSTUŽ LEN PRE JEDEN DIELEC
- VÝSTUŽ V MIESTE OTVOROV PRÍSPÔSOBIŤ DEBNENIU
- PRED REALIZÁCIOU VŠETKÝCH NOSNÝCH KONŠTRUKCIÍ JE POTREBNÉ SPRACOVAŤ DODÁVATEĽSKÚ DOKUMENTÁCIU



DÍLEC: T10			Betonárska výstuž:
w*h*l: 5450 *5450* 165			B 500B
Počet: 1	Objem (m3): 0.38	Hmotnosť výstuže (kg): 56	Stupeň vystuženia (kg/m3):
Material: C35/45	Hmotnosť (t): 0.92	Požiarna odolnosť:	145.79

Trieda betónu:	STN EN 1992-1-1-C35/45 - XC4, XF1, XA2 - CI - 0,4 - Dmax 16-S3
Krytie výstuže:	30mm
Trieda bet. výstuže:	B 500B

VÝŠKOVÝ SYSTÉM: Bpv; JEDNOTKY KÓT: mm; KÓTOVANÉ V ZÁKLADNÝCH ROZMEROCH

03				
02				
01				
Zmena: Issue:	Dátum: Date:	Opis zmeny: Description:	Vypracoval: Designer:	Kontroloval: Checked:



Podpis/Signature

Sada číslo/  
Set number

Objednávateľ / Order:	Zhotoviteľ / Contractor:	BODaK	
Ing. arch. Ivor Mečiar, ArtD.	BODaK, s.r.o	Časť / Part:	
Zodpovedný projektant / Responsible Designer:	Projekt / Project: <b>Dolné Trhovište</b> <b>Chovná hala pre kury s voľným výbehom</b>	STATIKA	
Ing. Peter Staš	Miesto / Location:	Stupeň / Phase:	
Kontroloval / Checked	<b>Dolné Trhovište 224, 920 61 Dolné Trhovište, Slovakia</b>	DSP-RP	
Ing. Marián Tomašák	Investor / Client: <b>FOOD FARM s.r.o., Piešťanská 3, 917 03 Trnava</b>	Číslo zákazky / Contract No:	
Vypracoval / Designer:		22_16	
Mierka/Scale:	Formát / Format:	Dátum / Date:	Názov výkresu / Drawing Name:
1:20	630x350	23.03.2023	<b>Výkres výstuže základového trámu T10</b>
		Číslo výkresu / Drawing No:	Rev:
		38	00